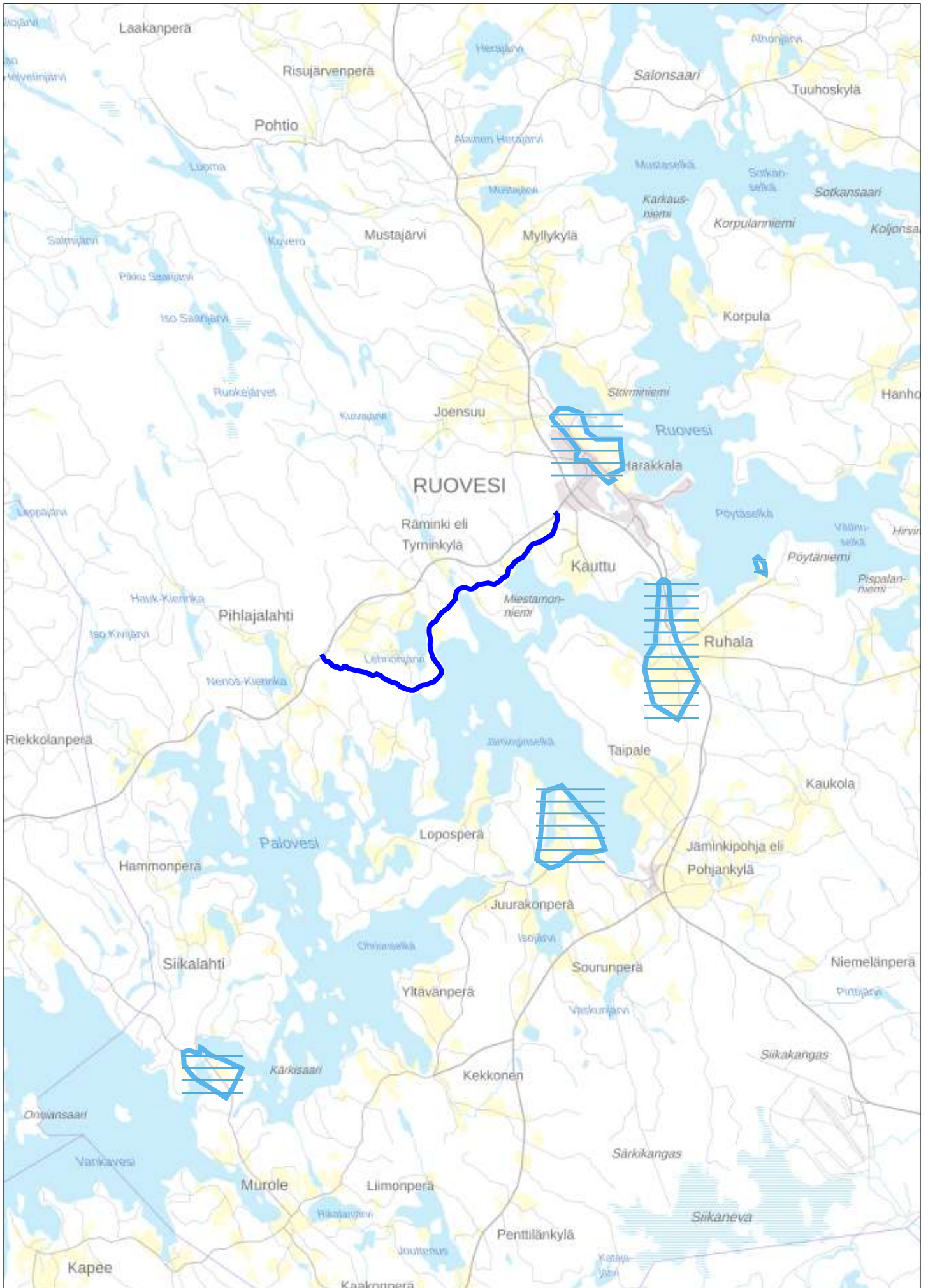
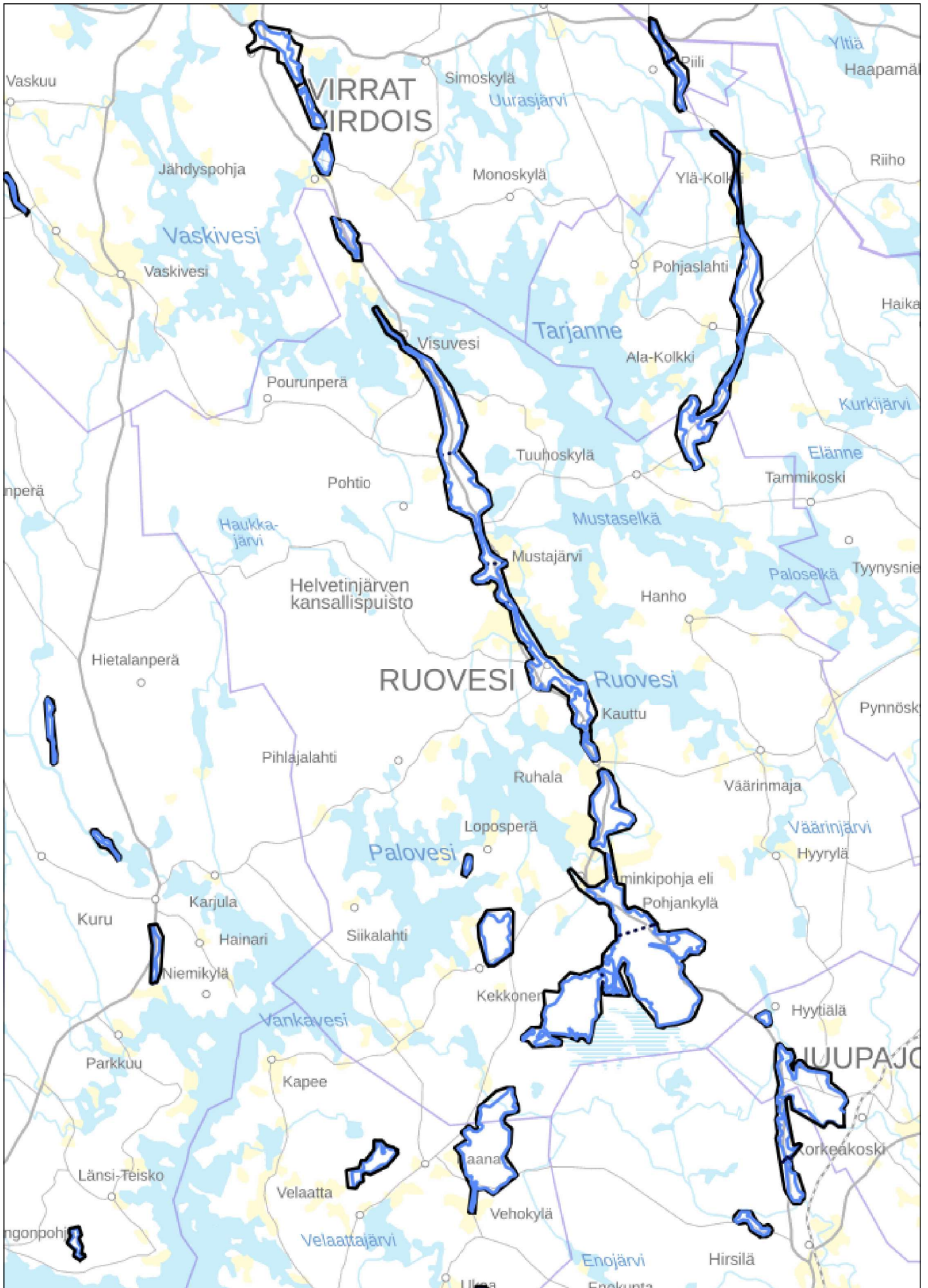


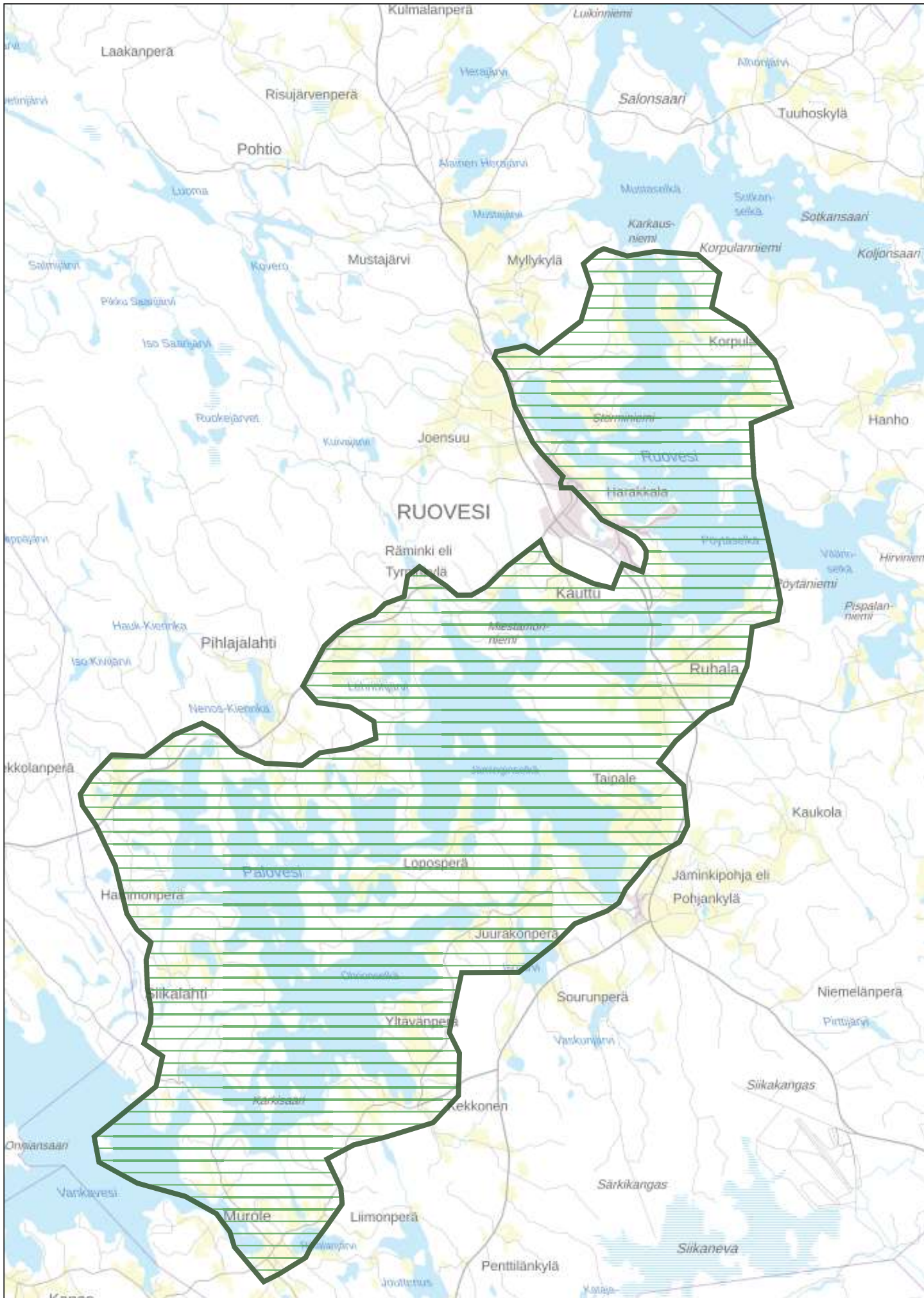
Liite 1 Valtakunnallisesti arvokkaat kulttuuriympäristöt



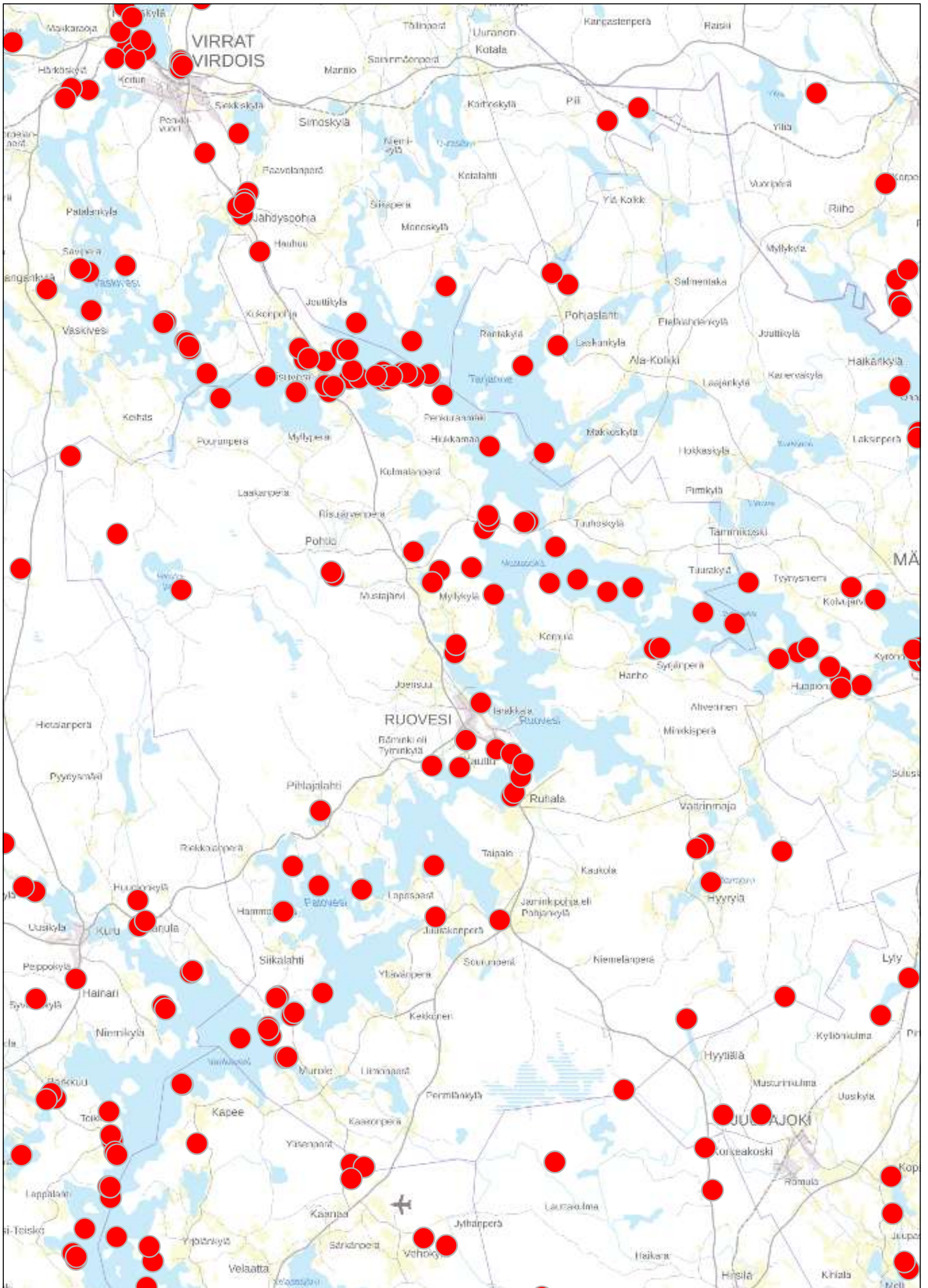
Liite 2 Pohjavesialueet



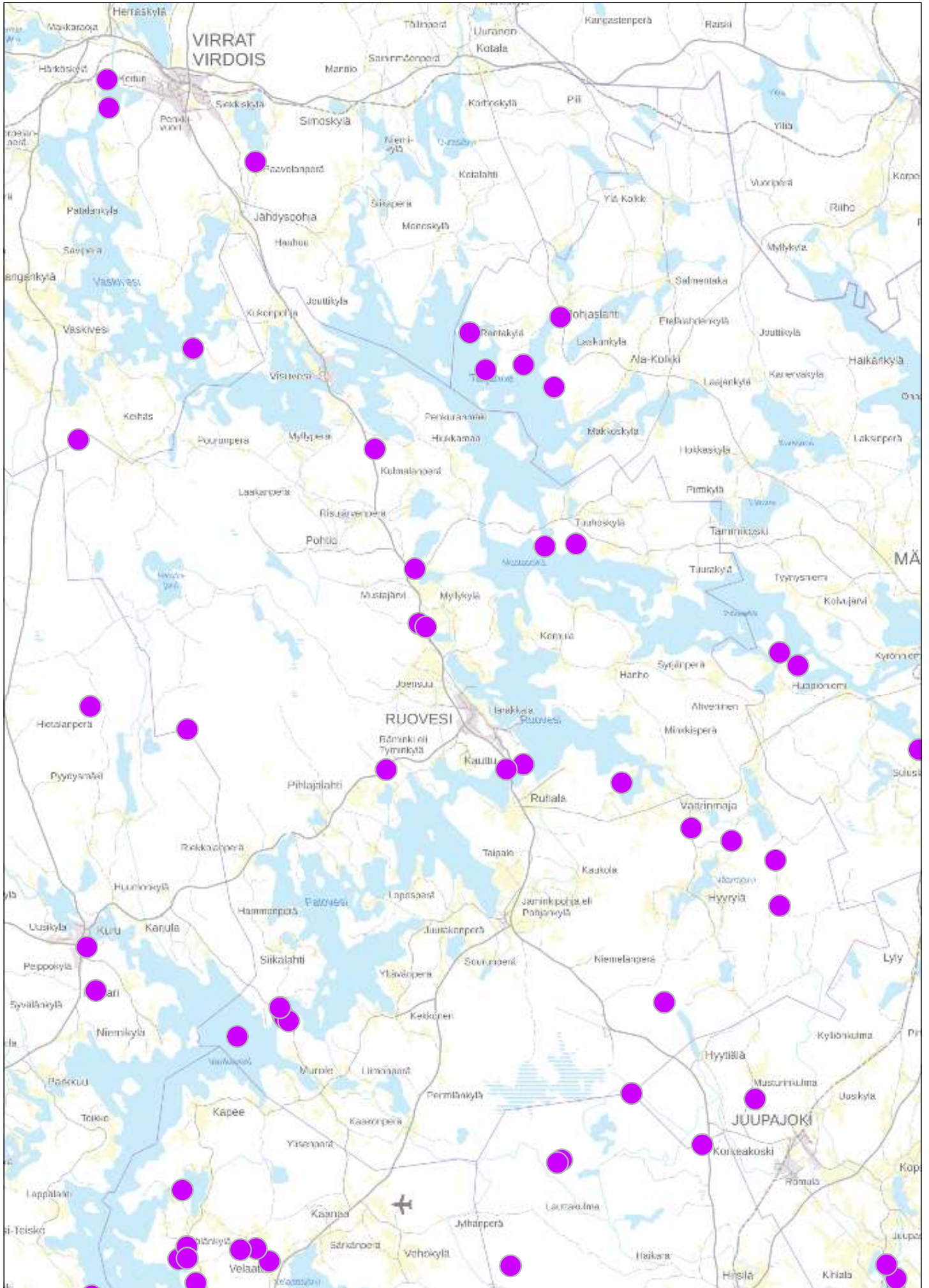
Liite 3 Valtakunnallisesti arvokkaat maisema-alueet



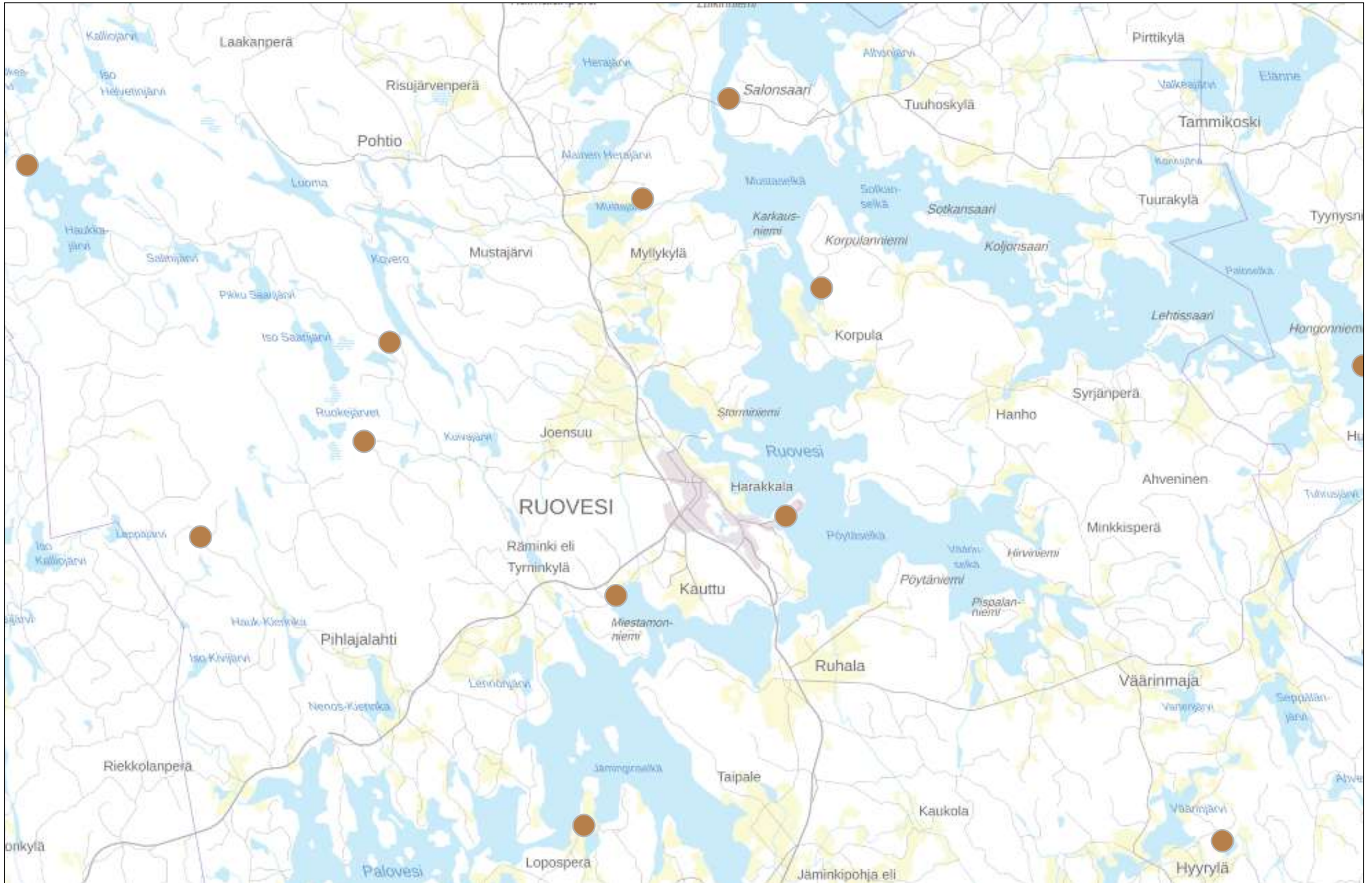
Liite 4 Kiinteät muinaisjännökset



Liite 5 Mahdolliset muinaisjännökset



Liite 6 Muut kulttuuriperintökohteet



Liite 7 Arvokkaat kallioalueet



Liite 8 Arvokkaat moreenimuodostumat

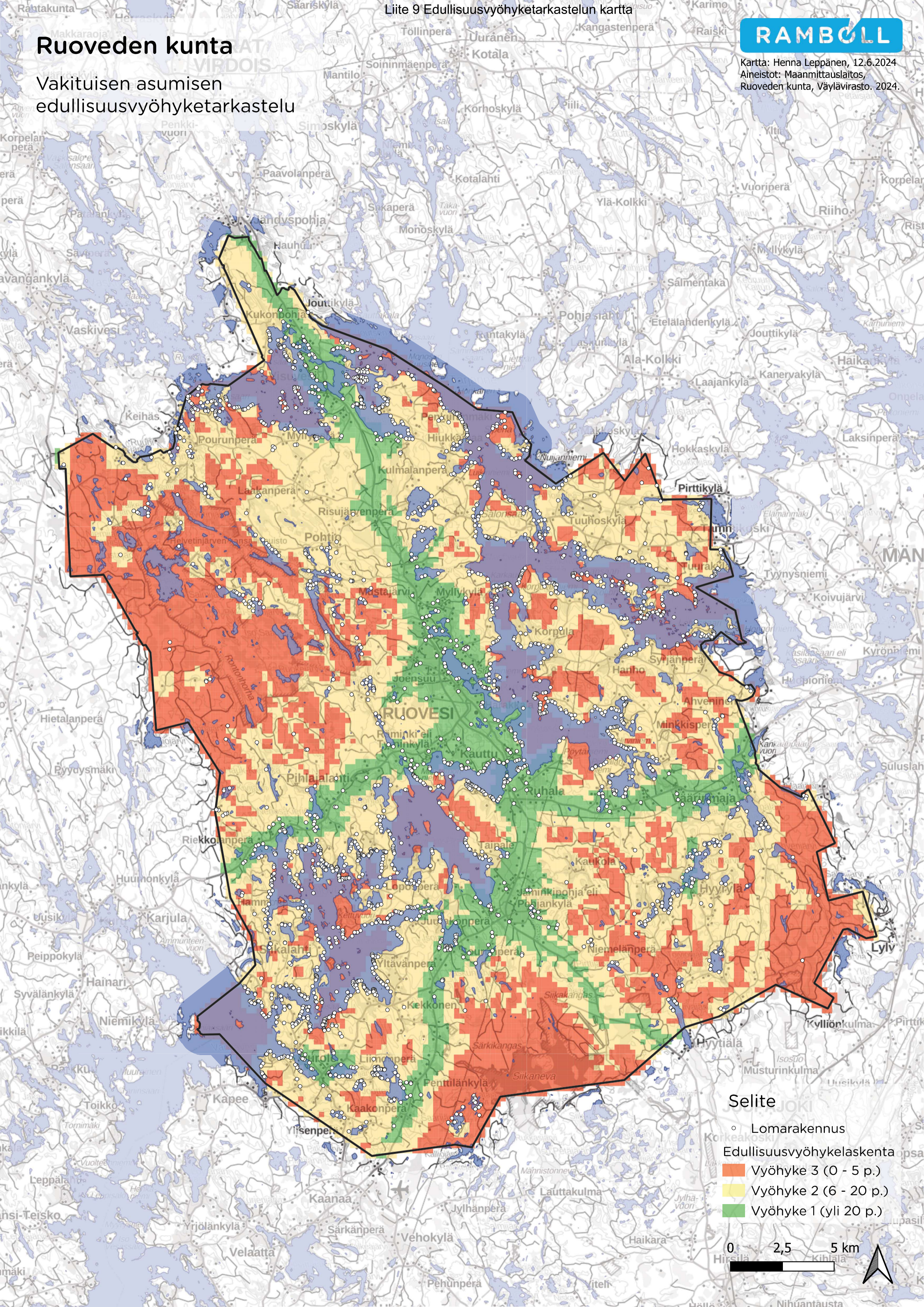


Ruoveden kunta

Vakituisen asumisen edullisuusvyöhyketarkastelu

RAMBOLL

Kartta: Henna Leppänen, 12.6.2024
Aineistot: Maanmittauslaitos,
Ruoveden kunta, Väylävirasto. 2024.



Selite

- Lomarakennus
- Edullisuusvyöhykelaskenta-osa
- Vyöhyke 3 (0 - 5 p.)
- Vyöhyke 2 (6 - 20 p.)
- Vyöhyke 1 (yli 20 p.)

