

FCG.

Loppuraportti 21.9.2023



Ruoveden matkailun luonto- ja palvelureitistöjen yhteistyöverkoston luominen ja saavutettavuus

Ruoveden kunta

Sisällysluettelo

- Työn tavoite ja sisältö
- Reitit ja tuotteet/palvelut
- Alustan valinta
- Ehdotus verkostomallista
- Toimenpiteet ja tiekartta

Liite 1: Alustojen vertailutaulukko

Liite 2: Alustojen vertailu -ElämysGroup



Työn tavoite ja sisältö

- Tämä työ on osa Ruoveden kunnan hanketta, Ruoveden matkailu kasvun reitillä. Hanke toteutetaan Lapin ELY-keskuksen myöntämän rahoituksen avulla, liittyen harvaan asuttujen alueiden luonto-, ruoka-, kalastus- ja metsästysmatkailun kehittämiseen.
 - Tavoitteena on Ruoveden kunnan matkailun palvelutarjoajien toimintaedellytysten kannattavuuden kasvu, uusien verkostojen muodostaminen palvelutarjonnan laajentamiseen sekä saavuttavuuden parantaminen kestäviin arvoihin pohjautuen ja digitalisaatiota hyödyntäen.
 - Tavoitteena on myös lähimatkailun edistäminen ja paikallisen luonto-, kulttuuri- ja ruokatarjonnan nostaminen voimakkaammin matkailutarjonnan keskiöön, joka tukee matkailun kestäväää kehitystä.
- Tässä työssä parannetaan reittien saavutettavuutta, digitaalista löydettävyyttä ja niihin linkittyvien reittipalvelujen löydettävyyttä.
 - Työssä vietiin valitut reitit digitaliselle alustalle ja tuotiin niihin liittyviä palveluja näkyväksi.
 - Jatkuvuuden takaamiseksi työssä laaditaan toimintasuunnitelma tuleviksi vuosiksi.
 - Työ tukeutuu hankkeessa aiemmin tehtyihin toimenpiteisiin: Matkailun kasvusuunnitelma ja reittisuunnitelma

FCG.

Reitit ja tuotteet

Alustalle vietävät reitit

1.

Pajusen luontopolku

Luontopolku on Pajusen Eräilijät ry:n ylläpitämä polku.

2.

Ruoveden kk. maisemareitti

Ruoveden keskustassa sijaitseva kunnan ylläpitämä polku.

3.

Hirvenpolku

Hirvenpolku on Tuuhosen kyläyhdistyksen ylläpitämä luontopolku.

4.

Siikaneva

Metsähallituksen ylläpitämä.
Metsähallituksen reitit löytyvät luontoon.fi – palvelusta ja karttapalvelusta retkikartta.fi.

5.

Helvetistä itään

Metsähallituksen ylläpitämä. Metsähallituksen reitit löytyvät luontoon.fi – palvelusta ja karttapalvelusta retkikartta.fi.

6.

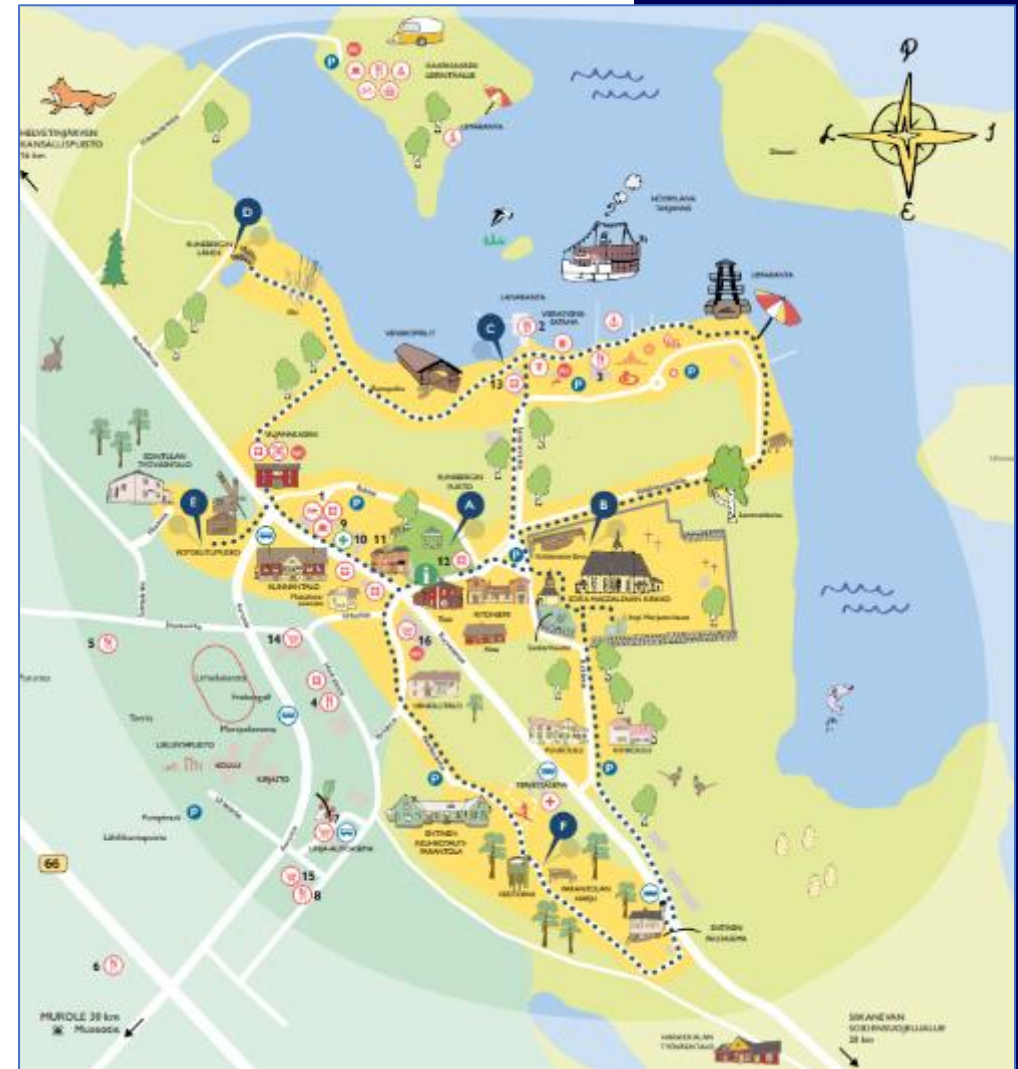
Metsähallituksen muut reitit

Metsähallituksen ylläpitämät.
Metsähallituksen reitit löytyvät luontoon.fi – palvelusta ja karttapalvelusta retkikartta.fi.

Ruoveden kirkonkylän maisemareitti

Kirkonkylän maisemareitti on luonteeltaan kylällä kulkeva kulttuurireitti. Reitin varrella on hienoja historiallisia kohteita ja vanhaa rakennuskantaa. Kulttuurikohteiden lisäksi reitiltä avautuu maisemat Näsijärvelle ja Parantolan harjulle. Reitti muodostuu kolmesta lenkistä ja Runebergin lähteelle johtavasta pisteestä. Reitin varren infotauluissa on tarinoita ja tietoa kohteiden historiasta.

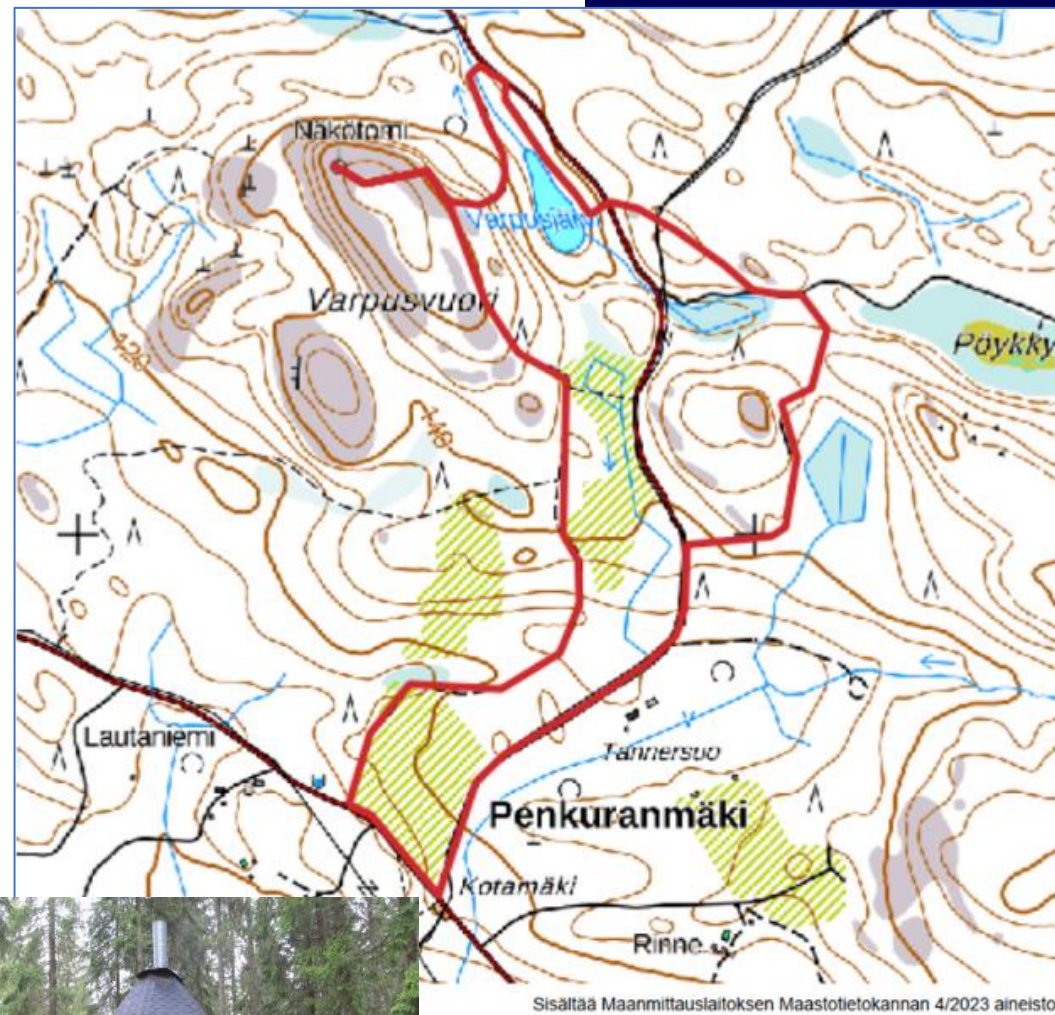
- Reitin varrella runsaasti keskustan palveluja



Pajusen luontopolku

Pajusen erä- ja luontokeskukselta alkava rengasreitti nousee Varpusmäen näkötornille. Polun varrella on alueen luonnosta kertovia tauluja. Suopohjaisen Varousjärven rannalla on laavu ja laituri. Polku kulkee osittain hakkuualueiden sivustaa ja loppuosaltaan hiekkatietä. Erityisesti näkötornin ja Varpusjärven ympäristössä liikutaan metsäisemmässä ympäristössä. Luontopolkua ylläpitää Pajusen Eräilijät ry.

- Keskeisimmät palvelut ovat Pajusen Eräilijöiden Erä- ja luontokeskuksessa tarjoamat aittamajoitus ja tilausruokailut sekä saunomismahdollisuudet. Yhdistys järjestää myös opastusta polulle ja oheisohjelmaa erä- ja luontokeskuksella.
- Kehittämistoimet
- Kaikista reiteistä oma ”kortti”



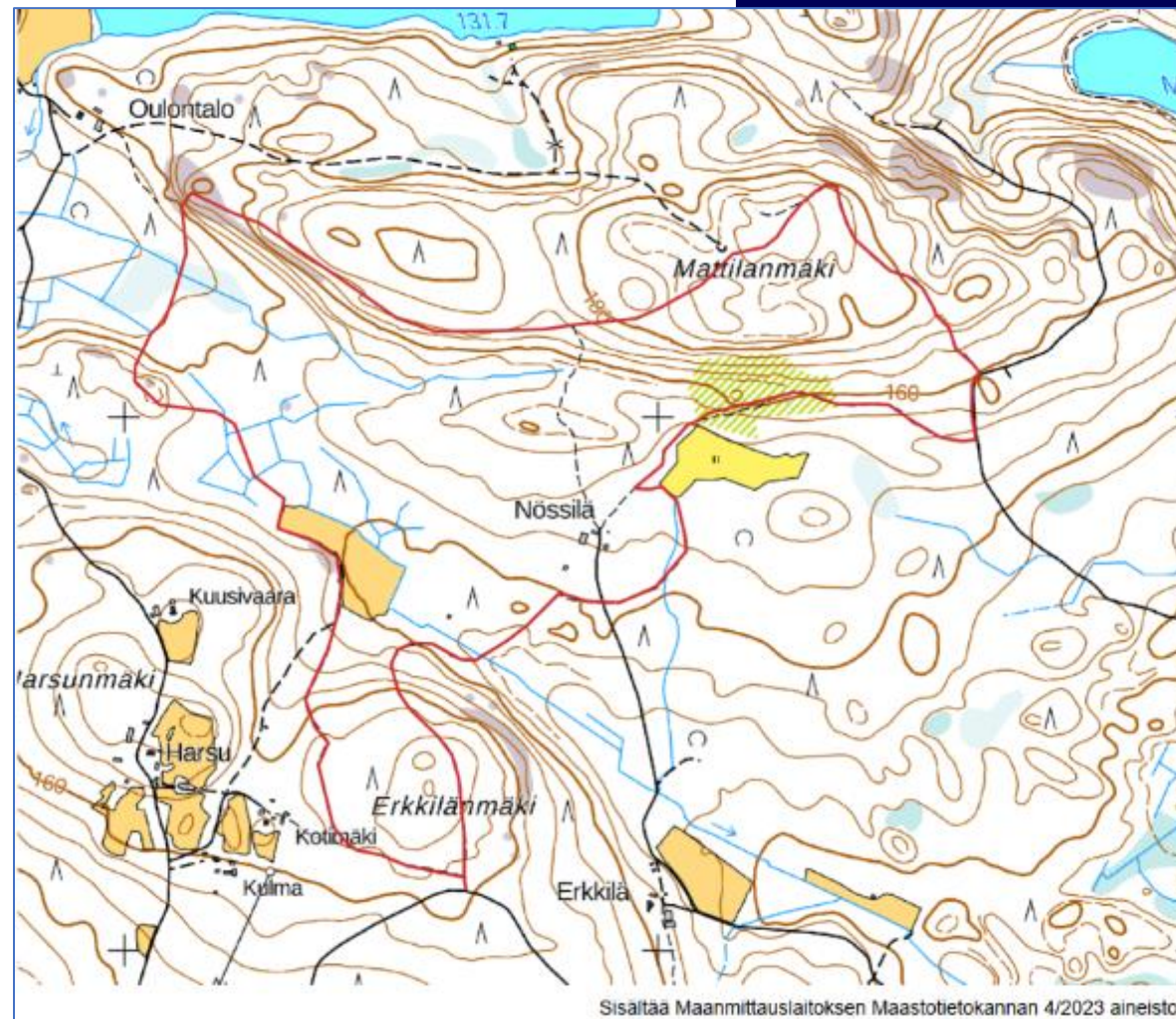
Sisältää Maanmittauslaitoksen Maastotietokannan 4/2023 aineistoa



Hirvenpolku

Hirvenpolku sijaitsee Tuuhoskylässä ja on avattu kyläyhdistyksen toimesta vuonna 2010. Rengasreitti nousee Mattilanmäelle, jossa on reitin ainoana taukopaikkana toimiva levähdyspenkki. Reitin varrella on hyvin vaihtelevia metsätyyppejä. Mattilanmäeltä aukeaa näkymät yli 30 km päähän Keuruulle saakka. Reitin maasto on paikoin vaativaa. Reittiä ylläpitää Tuuhosen Kyläyhdistys ry.

- Hirvenpolun lähistöllä sijaitsee Ylä-Tuuhosen maatila, joka tarjoaa majoitus-, sauna- ja ruokaelämyksiä luonnonrauhaa, hiljaisuutta ja kiireettömiä lepohetkiä.
- Reittiselvityksen yhteydessä (Ellare) havaittuja kehittämistarpeita ovat saavuttaa reitin tiedot helpommin löydettäväksi ja kota- tai tulipaikan rakentaminen.



Ryövärinkuoppa

Ryövärinkuoppa on hyvin pienimuotoinen, mutta hieno kohde aivan tien 66-vieressä. Reitti alkaa tien varren levähdyspaikalta. Luonnonsuojelualueella kiertää lyhyt pitkospuilla varustettu rengasreitti, joka laskeutuu alas lähdepuron rantaan. Reitin nimeen liittyy vanha tarina siellä piileksineistä maantierosvoista.

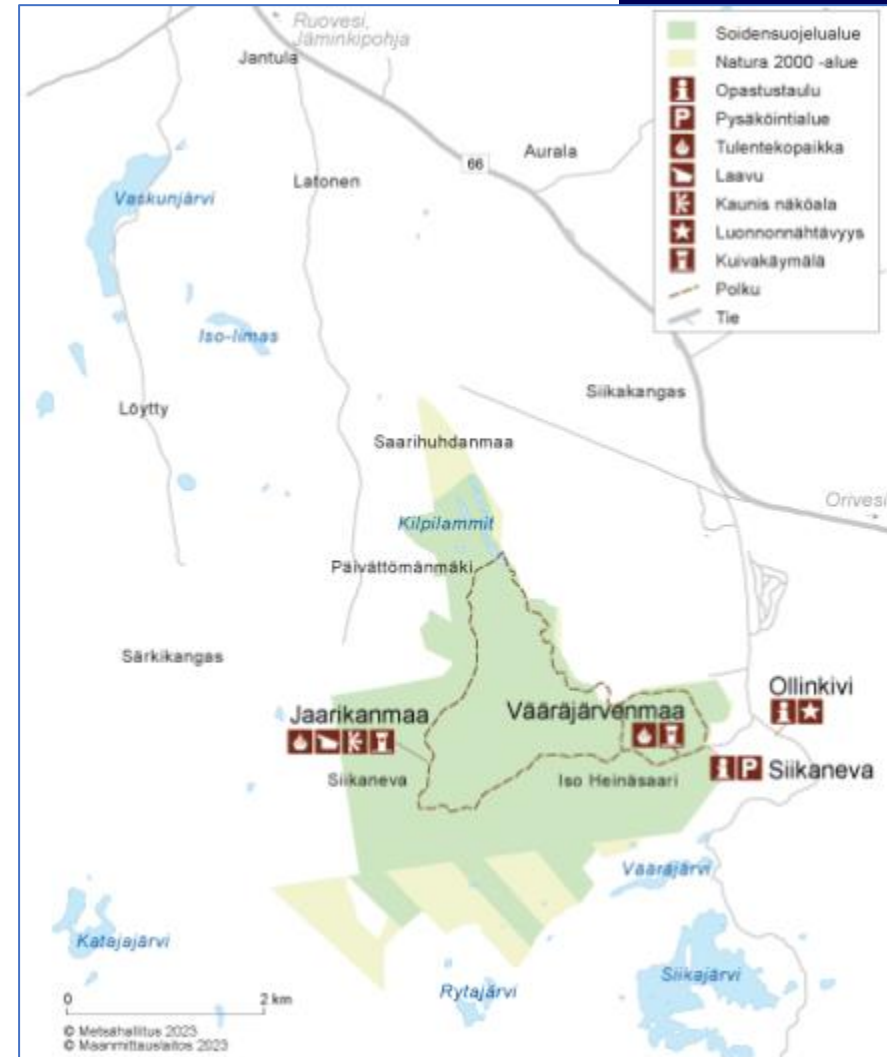
- Reittiä ylläpitää ja hallinnoi Metsähallitus
- Lähde ja lisätietoa:
<https://www.luontoon.fi/ryovarinkuoppa>



Siikaneva

Reitti sijaitsee Siikanevan soidensuojelualueella. Siikaneva on Pirkanmaan laajin yhtenäinen suoalue ja samalla maakunnan tärkein soidensuojelualue, minkä lisäksi alue on arvokas linnustoltaan. Siikanevan kierros on 10 km, josta eroaa pienempi ympyräreitti 2,5 km.

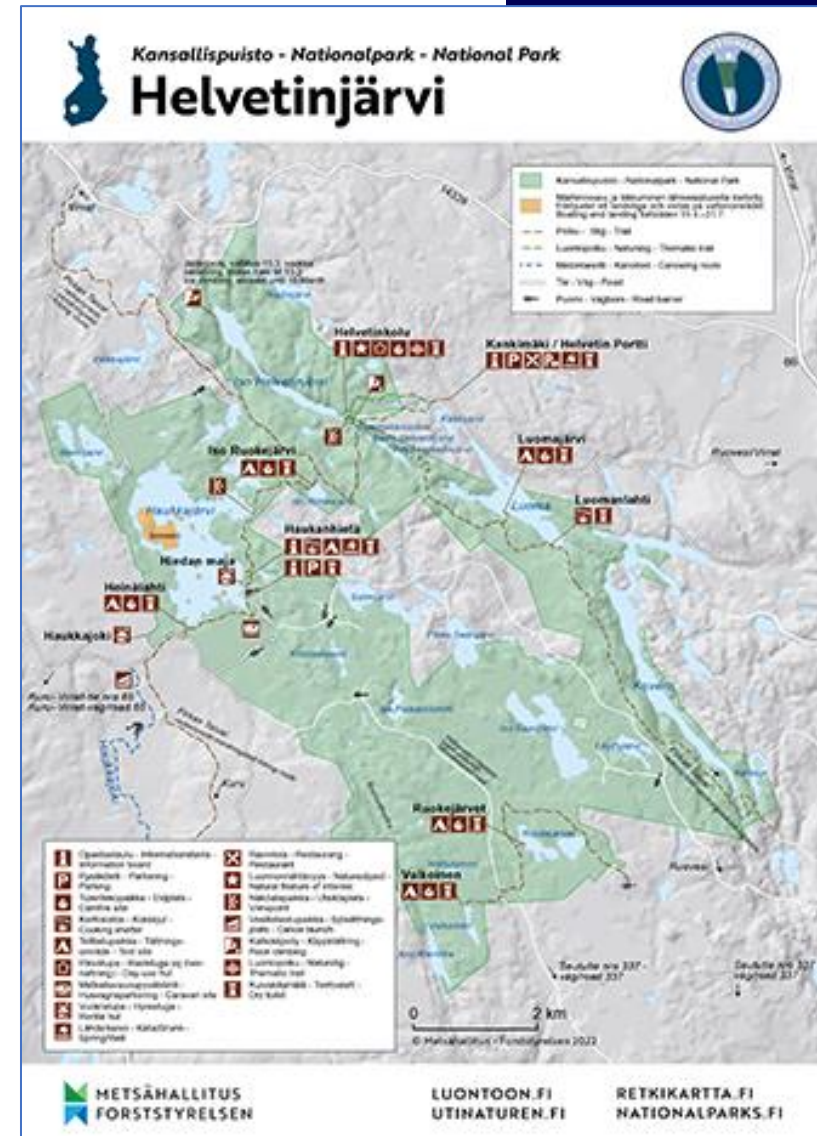
- Lähde ja lisätietoa:
<https://www.luontoon.fi/siikaneva>



Haukanhieta-Helvetinkolu

Reitti Haukanhiedalta Helvetinkolulle ja takaisin, 11 km, lähtee Haukkajärven kaakkoisrannalta ja kulkee ylös mäenharjanteille ja alas rotkolaaksojen pohjille.

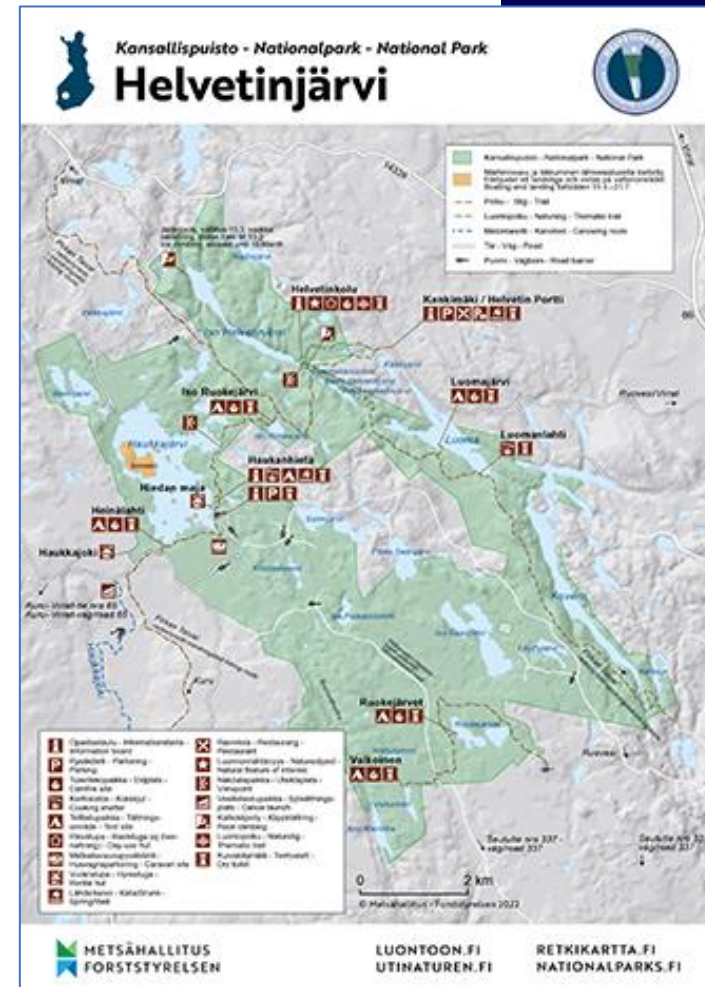
- Siihen liittyvät palvelut ovat Haukanhiedalla vesipiste, keittokatos sekä telttailualue ja tulentekopaikka, Isolla Ruokejärvellä telttailualue, Helvetinkolulla tulentekopaikka ja päivätupa.
- Lähde ja lisätietoa:
<https://www.luontoon.fi/helvetinjärvi/reitit>



Helvetinkolu-Luomalahti-Ruovesi

Reitti alkaa Helvetinkolulta, jolloin käytännössä aloituspisteenä toimii joko Kankimäki (tai Haukanhieta). Helvetinkolulta etelään liikutaan kallioisessa maastossa ja Luomajärven pohjoispuolella kuljetaan rotkolaakson poikki. Luomajärven eteläpäässä on keittokatos ja kuivakäymälä. Reitti toimii yhdysreitteinä Ruoveden keskustan ja kansallispuiston välillä. Kansallispuiston alueella reitti päättyy Kuivajärvelle, josta on yhteys Ruovedelle osana Pirkan Taival -reitistöä.

- Kulkusuunnasta riippuen reitti alkaa tai päättyy aivan Ruoveden keskustan matkailupalveluiden tuntumaan. Toisessa päässä löytyy Kankimäen alueen melko kattavat palvelut.
- Reitti on paikoin vaikeakulkuista tai kasvanut umpeen.



Pirkan taival

Nimenä hyvin tunnettu laaja reittiverkosto joka yhdistää Helvetinjärven kansallispuiston ja Ruoveden keskustan.

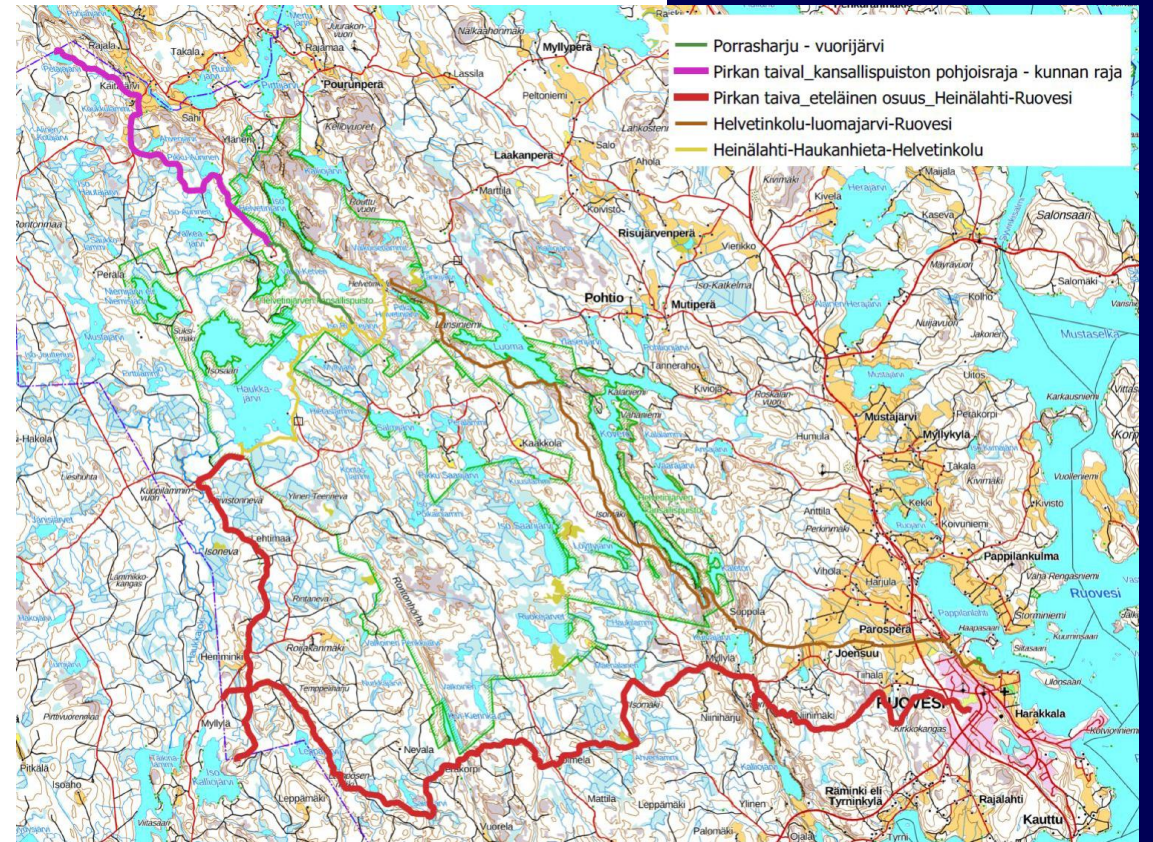
Aloitettaessa reitti Ruoveden keskustasta, sen saavutettavuus on hyvä myös joukkoliikenteellä liikkuville. Reitistön saavutettavuuteen vaikuttaa suuresti kuljettava osuus ja päätepiste. Pohjoispuoleinen reittiosuus on saavutettavissa lähinnä kansallispuiston reittien yhteydestä (Porrasharju - Vuorijärvi -reitti), reitin läheisyyden majoitusyrityksissä majoittuville. Reitti ei itsessään muodosta rengasreittiä

Säännöllistä ylläpitoa ei ole koko reitin osalta,

Taukopaikat Ruovedeltä lähtien:

- Kotavuoren maja (ei toistaiseksi virallisesti osana reittiä)
- Kivi-Kierinka (laavu, liiteri ja käymälä)
- Leppäjärven laavu ((laavu, liiteri ja käymälä)
- Haukkajontien eteläpuoleinen tulipaikka ja käymälä
- Heinälahden ja Haukanhiedan retkeilyrakenteet kansallispuistossa

Pirkan Taival -reitistökokonaisuuden kehittämisen ja ylläpitopäätöksiä olisi hyvä tehdä kuntien välisenä yhteistyönä. Lisätiedon löytäminen haastavaa. [Pirkan Taival: 1 Reviews, Map - Pirkanmaa, Finland | AllTrails](#)



Travel Plannerille viedyt esimerkkireitit

- Alustalle viedyt reitit ovat monen päivän ”reittejä”, jotka yhdistävät eri kohteita ja palveluita.
- Nezasa:n ohjelmistoratkaisu mahdollistaa matkapalvelujen myynnin matkailijoille digitaalisesti, vuorovaikutteisesti ja erittäin henkilökohtaisella tavalla karttapalvelun avulla Reaaliaikainen suunnittelu ja varaaminen tehty helpoksi.
- Ruovettä ajattelen liian monimutkainen kokonaisuus ottaen huomioon palvelujen alhaisen digitaalisen tason ja palveluntuotannon laajuuden
- Ruovedestä on tehty kolme esimerkkireittiä Travel Planneriin.

1. Saksankieliselle markkinalle ”tuhansien järvien maa” (DE)

<https://www.finnland-rundreisen.com/touren/?nz-lang=de&nz-url=%2Ftravel%2Froutes%2Fland-der-tausend-seen-sommersaison>

2. Kansallispuistonäkökulma kierros Helsingistä (EN)

<https://elamyssuomi.com/en/tours/?nz-lang=en&nz-url=%2Ftravel%2Froutes%2Fnational-park-tour-summer-tour>

3. Tampereen vetovoiman hyödyntäminen päiväkohteena (EN)

<https://elamyssuomi.com/en/tours/?nz-lang=en&nz-url=%2Ftravel%2Froutes%2F tampere-and-charming-surroundings>

Finland

National Park Tour - Summer Tour

(June to September) Welcome to our customized route, where You will be filled with nature, long walks, and wellness! In Finland, we have 40 National Parks and this route gives you the opportunity to explore at least 5 of them in one single trip!

Per Person, from
EUR 770

🕒 3 Days

Your Travel Date

Travelers / Rooms
2 Adults / 0 Children / 1 Room

Hotel Preferences
Recommended

Start Planning

or Contact Us

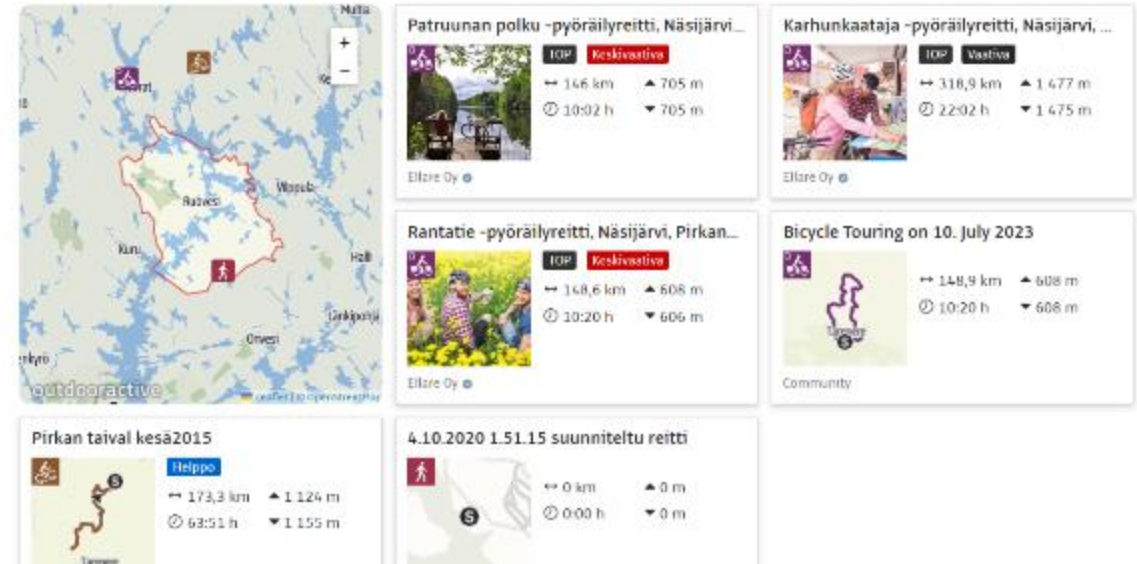
Reitit ovat esimerkkejä, niihin on julkiset linkit projektia varten, mutta niitä ei ole julkaistu. Esimerkit näyttävät, miten esimerkiksi alueellisen yhteistyön kautta laajempia kokonaisuuksia voidaan paketoita.

Alustojen vertailu

Alustan nimi	Hinta	Soveltuvuus alueen yritysten ja toimijoiden tarpeisiin	Soveltuvuus kotimaisille ja kansainvälisille matkailijoille	Käytettävyys päivitettävyys	Ostettavuus sekä löydettävyys	Potentiaaliset käyttäjämäärät
Outdoor Active	Alueellinen käyttöönottoprojekti sekä kk-lisenssimaksu alkaen EUR 85/kk https://www.ellare.fi/outdooractive/ tuotteet	Alueen yrityksiä ja palveluita voidaan esitellä ilman varattavuutta osana palvelua	Soveltuu erittäin hyvin molemmille kohderyhmille. Kielivaihtoehdot	Helppo päivitettävyys, lukuisia esimerkkejä Suomesta.	White label ja API ratkaisuilla liitettävissä erilaisiin sivustoihin. Vahva oma käyttäjäyhteisö. Erilaiset kampanjamahdollisuudet. Ei suoraan palvelun ostomahdollisuutta	Kansainvälinen alusta, jolla on laaja loppukäyttäjäyhteisö. Suomessa implementointikumppani/lisenssiedustus
Retkikartta	Ilmainen Lipas palvelun kautta	Alueen yritykset ja toimijat eivät suoraan hyödy/ ole esillä palvelussa	Soveltuu erittäin hyvin kotimaiselle omatoimimatkailijalle. Ei toimi inspiraatiolähteenä vaan puhtaammin karttapalveluna	Lipas päivitysprosessi	Ei ostettavuutta	Laaja käyttö kotimaassa.
Zone Atlas	Projektikohtainen toimitus kehitettyjen moduulien varaan, joka keventää projektitoimitusta. Vaatii määrittelyprojektin ja kunnan matkailutoimen vahvaa omistajuutta ja ohjausta projektista. https://zoneatlas.com/fi/tuotteet/	Alueen luontopolkujen laajempaan kuvaukseen ja Zoneatlas luontopolku-tuotteella. Luontopolkukokemusta voidaan laajentaa äänen, kuvan, videon sekä AR- ja 360-sisältöjen avulla.	Soveltuu erittäin hyvin molemmille kohderyhmille. Kielivaihtoehdot	CMS päivitystyökalu	Projektikohtainen toteutus, ei lähtökohtaisesti palvelutuotteiden suoraa ostomahdollisuutta	Hyviä referenssicaseja, kuten Uudenmaan virkistysalueyhdistys
Räätälöidyt toteutukset Case Rovaniemi	Projektikohtainen toimitus. Vaatii määrittelyprojektin ja kunnan matkailutoimen vahvaa omistajuutta ja ohjausta projektista. https://www.etiainen.fi/fi/Etusivu	Alueen luontopolkujen laajempaan kuvaukseen. Palvelukuvaukset ja mahdollisuus liittää palveluntuottajadataa.	Soveltuu erittäin hyvin molemmille kohderyhmille. Kielivaihtoehdot	CMS päivitystyökalu	Projektikohtainen toteutus, ei lähtökohtaisesti palvelutuotteiden suoraa ostomahdollisuutta	Referenssicase Etiäinen.fi Rovaniemen Kaupunki
Travel Planner Nezasa	Lisenssimaksu sekä kk-maksu. https://nezasa.com/products/pricing-plans/	Soveltuu alueen yritysten käyttäen suuraluekonteoksissa. Ei yksittäisenä kunnan hankkeena	Soveltuu erittäin hyvin molemmille kohderyhmille. Kielivaihtoehdot	CMS päivitystyökalu	Fokun reaaliaikaisessa ostettavuudessa, majoituksen, aktiviteettien, vuokra-auton yms suhteen. Vaatii matkanjärjestäjäoperoinnin. Löydettävyys omien markkinointitoimien kautta	Käyttäjämäärien kasvattaminen omilla markkinointitoimilla

Valittu alusta: Outdoor Active

- Outdooractive on maailman johtava alusta, joka yhdistää kaikki outdoor- ja luontomatkailulle olennaiset tekijät yhteen. Outdooractiven kautta alueen luontomatkailutarjonnan saa valmiin verkoston kautta näkyväksi kotimaassa sekä **kansainvälisillä markkinoilla**
- + Laaja näkyvyys: Outdooractive on Suomen kattavin luontomatkailupalvelu, mikä tarkoittaa suurta näkyvyyttä matkailijoiden keskuudessa.
- + Outdooractive tarjoaa helppokäyttöiset hallinnan työkalut, mikä helpottaa matkailureittien suunnittelua ja hallintaa. Saavutettavuuden laaja huomiointi
- + Yhteisöllisyys: Yli 10 miljoonaa rekisteröitynyttä käyttäjää muodostavat yhteisön, jonka avulla voit jakaa tietoa ja houkuttaa matkailijoita alueellesi.
- - Kaupalliset palvelut jäävät sivuosaan kuten aktiviteettialustojen tarjonta
- **SUOSITUS: kunta valitsee Reittien ensisijaiseksi reittien esitysalustaksi**



FCG.

Ehdotus verkostomallista



Yhdistyspohjainen verkosto kehittämisen mahdollistajana

- Määrätietoisen reittien ja reittipohjaisten verkostotuotteiden luominen vaatii koordinoitua verkostoa tai tahoa, joka on yhdessä sitoutuneita samaan tavoitteeseen.
- Yhteisten tavoitteiden ja osatavoitteiden asettaminen vie toimintaa eteenpäin haluttuun suuntaan. Tavoitteiden ja toimenpiteiden tasosta sovitaan verkostossa.
- Kevytrakenteinen yhdistysmuotoinen verkosto antaa kehittämislle paikan ja raamit. Yhdistysmuotoisena verkostona on myös mahdollista edistää hankkeita ja hakea niille rahoitusta. Tämä sitouttaa myös toimijat yhteiseen tekemiseen.
- Paikka koordinoida, ideoida ja pilotoida yhteisiä tuotteita ja palveluita.
- Kokouksia x määrä vuodessa. Kiertävä puheenjohtaja.
- Pieni jäsenmaksu ja mahdollisesti kannattajajäseniä

Yhteisen yhdistyspohjaisen verkoston muoto, tarkoitus ja tehtävät

Neutraali, järjestäytynyt yhteistyömuoto

Toimintamallin ajatuksena kuten yhteismarkkinointi tai reittipooli joissain matkakohteissa. Yritysten ja kunnan yhteistyö viety puoliviralliseen muotoon.

Tarkoitus ja tehtävät

Yhdistys voi hakea rahoitusta reittien ja reittipalveluiden kehittämiseen. Yhdistystä voidaan käyttää yhteisten reittipohjaisten tuotteiden ja palveluiden kehittämiseen ja koordinointiin.



Ruoveden "Reitti ja polku" Ry

Rekisteröitynyt yhdistys

Perustamiskokous. Yhdistyksen sääntöjen laatiminen ja ilmoitus PRH. Yhdistyksellä voi olla esimerkiksi vuosittain kiertävä puheenjohtaja. Kunta voi olla yhdistyksen jäsen, mikäli haluaa.

Tarkoitus ja tehtävät

Yhteisten tavoitteiden ja osatavoitteiden asettaminen vie toimintaa eteenpäin haluttuun suuntaan. Tavoitteiden ja toimenpiteiden tasosta sovitaan verkostossa.

Vaihtoehtoisia tapoja viedä reittejä ja niihin liittyviä verkostotuotteita ja palveluita eteenpäin – kunta koordinoijana

Verkostotuotteiden ja palveluiden sekä reittikehityksen koordinointi

- Ruoveden kunta

Työryhmä

- Yritykset, yhdistykset ja kunta
- Kokoontuminen 2 krt/vuosi sekä erikseen tarvittaessa: **toimenpiteiden jatkovalmistelu ja aktivointi (hankkeet, investoinnit, muut toimenpiteet)**

Sitoutuminen

- Aamukahvitilaisuudet ja yritystapaamiset
- Tiedottaminen meneillään olevista toimenpiteistä säännöllisesti ja suunnitelmallisesti
- Matkailutoimijoiden aktivointi ja kehittämisen tuki: toimenpide-ehdotukset yrityksille (mm. tuotteistus)
- Kaikkien osapuolten sitoutuminen ja yhteistyö on elintärkeää!
 - Yritykset, kunta, järjestöt, liikennöitsijät, muut toimijat ja sidosryhmät

Vaihtoehtoisia tapoja viedä (kulttuuri)reittejä ja niihin liittyviä verkostotuotteita ja palveluita eteenpäin – Suomen Sydän yhteistyö

Reittikehityksen koordinointi

- Suomen Sydän ydintiimi

Työryhmä

- 7 Suomen Sydän –kuntaa, yritykset, kulttuuri- ja luontoyhdistykset
- Kokoontuminen esim. 2 krt/vuosi tai Suomen Sydän markkinointiyhteistyö kokousten ohessa jo sovittuun tahtiin. Erikseen tarvittaessa:esim rahoitushaut, kulttuurireittien kehittämistoimenpiteet ja maastotoimenpiteet
- Ammattikorkeakoulut yhteistyökumppaneiksi hankkeisiin ja palvelujen kehittämisen tueksi (esim. Humak – kouluttaa kulttuurituottajia)
- Matkailun Visit Organisaatiot verkostotuotteiden tukena

Sitoutuminen

- Reittiteeman säännöllinen läpikäynti markkinointiyhteistyö –kokousten yhteydessä
- Tiedottaminen meneillään olevista rahoitushauista ja toimenpiteistä säännöllisesti ja suunnitelmallisesti
- Kattava yhteistyö on elintärkeää!

Tavoitteena kehittää Suomen Sydän yhteinen 7 kunnan reittiverkosto ja tuoda näkyväksi kuntien reittejä palveluineen. Visit organisaatio koordinoi työtä.

Laajemmassa kuntien/maakuntien välisessä yhteistyössä Travel Plannerin hyödyntäminen on mahdollista reittien ja palveluiden markkinoimiseksi

FCG.

Toimenpiteet

Toimenpide-ehdotukset

Toimenpide	Vastuutaho	Vaiheistus	Yhteistyössä
Reittien vieminen Lipas.fi –palveluun ja linkittäminen retkikartta.fi –alustalle.	Ruoveden kunta	1.	
(Kulttuuri)reitti -yhteistyöryhmän kokoaminen	Ruoveden kunta	1.	Suomen Sydän verkosto, AMK, OKM, Museovirasto tai joku näistä
Yritysten palveluiden vieminen sähköiseen kauppapaikkaan ja/tai VisitFinlandin DataHubiin.	Yritykset	1-2.	
Lähireittien infran ja opasteiden kehittäminen Ellaren reittiselvityksen mukaan (Kautunharju, Kirkkokankaan polku, Kotvionniemi)	Ruoveden kunta, hankkeistus	2.	Naapurikunnat, Metsähallitus, rahoittajat
Matkailupalvelukokonaisuuksien kehittäminen (esim. kulttuuri- ja luontoteemat)	Yritykset	2-3	Matkailumarkkinointi, AMK, hankerahoittajat
Metsähallituksen Luontoon applikaation mahdollisuuksien kartoittaminen	Ruoveden kunta	2	Metsähallitus
Rahoituksen hakeminen reitistökehittämiseen ja infraan (Reittiselvityksen mukaan)	Ruoveden kunta tai AMK	2-3.	
Yhteistyökampanjat Retkipaikka.fi blogikirjoittajien kanssa	Ruoveden kunta	2-3	

Rahoitusmahdollisuudet

Rahoitus

- Maaseuturahasto *Maaseudun toimintaympäristön investoinnit* – rahoitusmahdollisuutta voidaan myöntää aineelliseen (esim. reittien rakenteet) tai aineettomiin (reittisuunnitelmat) hyödykkeisiin tehtäviin investointeihin. *Maaseudun palvelujen ja toimintaympäristön yhteistyö* –hankkeilla voidaan kehittää matkailua, esimerkiksi metsien virkistyskäyttöä ja luontopohjaisia hyvinvointipalveluita. Tavoitteena yleisesti on lisätä maaseutualueiden kestävyyttä ja elinvoimaisuutta
- Leader rahoitus 2023-2027/PoKo ry. Rahoitusta yritysten ja yhdistysten kehittämistoimiin: Investointeihin, Kehittämiseen (maaseudun palvelut, toimintaympäristö ja yhteistyö ym.) Pienhankkeisiin (max 8000€) ja valmistelurahana
- AKKE-rahoituksella tuetaan hankkeita, jotka edistävät Pirkanmaan maakuntaohjelman mukaisia missioita ja/ tai maakuntaohjelman osana määriteltyjä Pirkanmaan älykkään erikoistumisen sisältökärkiä sekä hallituksen aluekehittämispäätöstä. Haku avautuu todennäköisesti keväällä 2024/Pirkanmaan liitto
- EAKR – Uudistuva ja osaava Suomi 2021-2027 mahdollisuudet kannattaa tarkistaa, Pirkanmaanliitto myöntää kaudella rahoitusta TL 1 Innovatiivinen Suomi ja TL2 Hiilineutraali Suomi
- Traficomien avustuksia kannattaa seurata, vuoden 2023 haku on päättynyt.
- Lähtökohtaisesti reittien ylläpitoon ei saa tukea

Tiekartta

1. Reittien vienti alustoille ja julkaisu

Reittien vienti Lipas.fi palveluun ja sieltä retkikarttaan. OutDoor Activeen vietyjen reittien julkaisu ja linkittäminen Ruoveden matkailusivuille.

2. Reittien yhteistyöverkostomuodon päättäminen ja perustaminen/aloittaminen

Paikallisella ja alueellisella tasolla yhteistyön organisoiminen reittien kehittämiseksi

3. Rahoituksen haku ja reittien kehittäminen

- *infran ja opasteiden kehittäminen
- *paikallisten reittien kehittäminen
- *alueellisten reittien kehittäminen

4. Palveluiden kehittäminen

- *teemareitit esim kulttuuriin liittyen
- *Yritysten palveluiden vieminen digitaliseen kauppapaikkaan, tuki yrityksille

5. Markkinointi

Markkinointitoimenpiteet valmiille reittipaketeille ja tuotteille. Yhteistyö esim. retkipaikka.fi kanssa.

Kestävyyden huomioiminen palvelujen ja reittien kehittämisessä

Kulttuurinen kestävyys

- Paikallisen elämäntyylin ja kulttuurin kunnioitus sekä aidon ja totuudenmukaisen tuotteen ja mielikuvan tuottaminen
- Kulttuuri- ja matkailutoimijoiden sekä paikallisten osallistaminen, tällä varmistetaan tahojen yhteistyö ja näin laadukkaammat reitit
- Kulttuurinen kestävyys tulee olla lähtökohtana työskentelyssä ja reittien suunnittelussa, huomioiden myös aineettoman kulttuuriperinnön ja sen merkityksen yhteisössä.
- Paikalliset tuotteet (käsityöt, ruoka ym.) ja taiteilijat teeman mukaan esiin

Sosiaalinen kestävyys

- Paikallisia asukkaita ja matkailijoiden kohderyhmää osallistetaan reittien suunnitteluun ja kuunnellaan heidän mielipiteitään.
- Huomioidaan esteettömyyttä ja tasavertaisuutta reittien suunnittelussa
- Reitit suunnitellaan siten, että paikalliset ja matkailijat viihtyvät niiden parissa, eivätkä kohteiden sijainnit aiheuta häiriötä asukkaille

Ekologinen kestävyys

- Reittien suunnittelussa hyödynnetään jo olemassa olevaa infraa jotta ehkäistään kulumaa luonnossa ja tarpeetonta metsien raivausta.
- Työpajatyöskentely tapahtuu osin etänä jotta hiilijalanjälki ei kasva tarpeettomasti.
- Reittikehityksessä huomioidaan myös pyörällä liikkumisen mahdollisuudet ja julkinen liikenne

Taloudellinen kestävyys

- Suunnittelussa otetaan huomioon ympärivuotisuus
- Reitteihin nivoutuu paikallisten yritysten palveluita ja tuotteita. Myös lisämyyntituotteita ideoidaan

